

ТЕХНОЛОГИЯ УКЛАДКИ ГЕОМАТА

Геоматы для берега

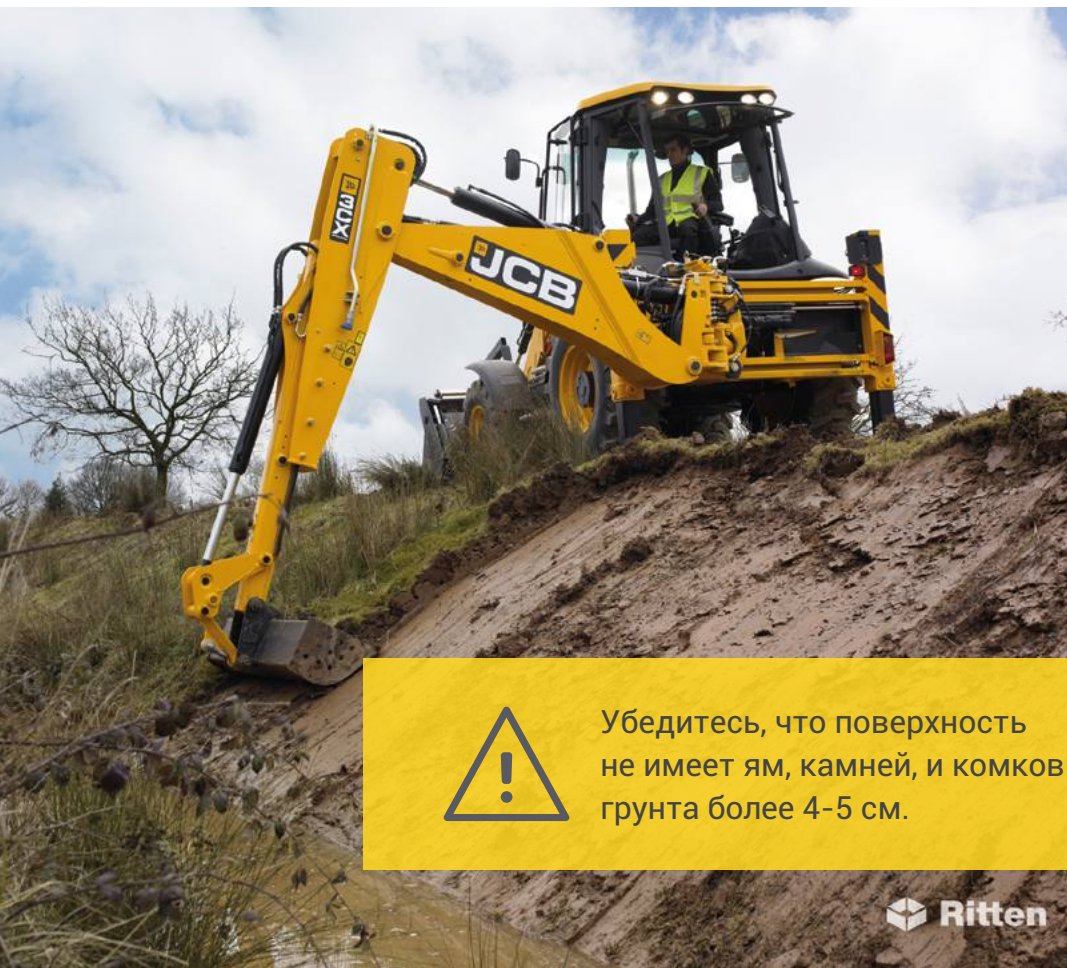
Геоматы для укрепления откосов и склонов



ШАГ №

01

ПОДГОТОВКА ОСНОВАНИЯ



Убедитесь, что поверхность не имеет ям, камней, и комков грунта более 4-5 см.

Перед проведением работ по защите склонов и укладкой геоматов следует очистить и выровнять поверхность склона:

- 1 Выполнить планировку: экскаватором-планировщиком придать откосу необходимый угол, согласно проекту.
- 2 Очистить рабочий участок от крупных комков грунта более 5 см, камней, сучьев и других острых предметов.
- 3 Выровнять поверхность откоса грунтом самой насыпи.

Подготовьте рабочее пространство: организуйте поблизости склад и площадку для подготовки рабочих материалов.

ШАГ №

02

МОНТАЖ ГЕОМАТА НА ОТКОСЕ

1 Для фиксации полотна на склоне выкопать 2 анкерочно-дренажные траншеи сверху и снизу склона глубиной 20-30 см. Расстояние от верхней бровки склона до траншеи должно составлять 30 см.

2 Если откос преимущественно состоит из глины или песка, нужно насыпать на поверхность склона растительный грунт толщиной 15-20 см и утрамбовать.

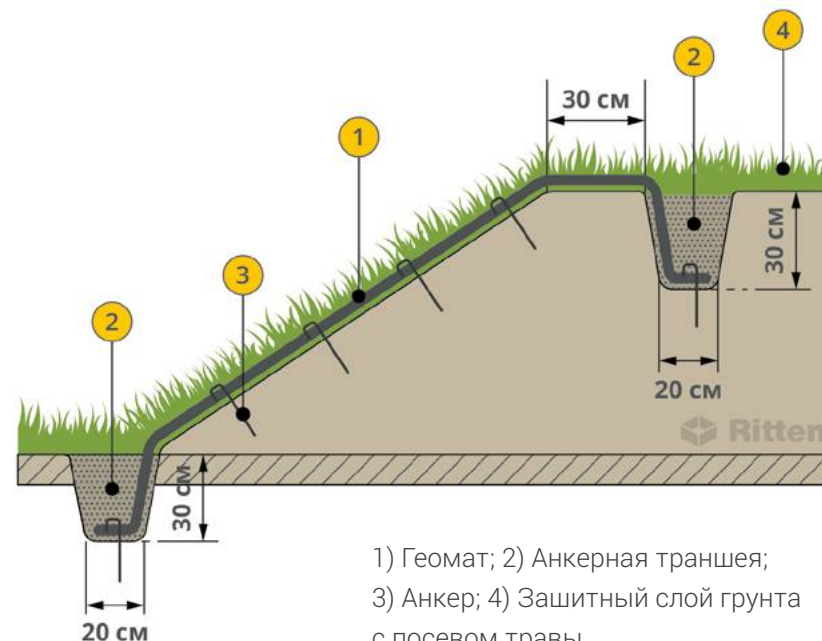
3 Край геомата уложить в верхнюю траншею более гладкой поверхностью вниз и зафиксировать анкерами.

4 Раскатать геомат вниз по склону до необходимой длины и подрезать.

5 Следующие отрезки полотна уложить внахлест (15 см при вертикальной укладке или 20 см - при горизонтальной) и зафиксировать анкерами на расстоянии 50-100 см друг от друга.

6 Засыпать анкерную траншею дренирующим наполнителем/грунтом и уплотнить.

СХЕМА УКЛАДКИ ГЕОМАТА:



1) Геомат; 2) Анкерная траншея;
3) Анкер; 4) Защитный слой грунта с посевом травы.



Если перед склоном находится обширная площадь под углом к этому склону, следует выполнить каменную наброску перед верхней траншеей, чтобы снизить скорость стекающей вниз по откосу воды.

ШАГ №

03

СОЕДИНЕНИЕ И ЗАКРЕПЛЕНИЕ ПОЛОТЕН

- 1 Разгладить все отрезки геомата. Полотно должно очень плотно прилегать к грунту.
- 2 Выполнить анкеровку: прикрепить геоматы к склону анкерами в шахматном или классическом порядке из расчета 1-2 анкера/м², то есть через каждые 50-100 см.

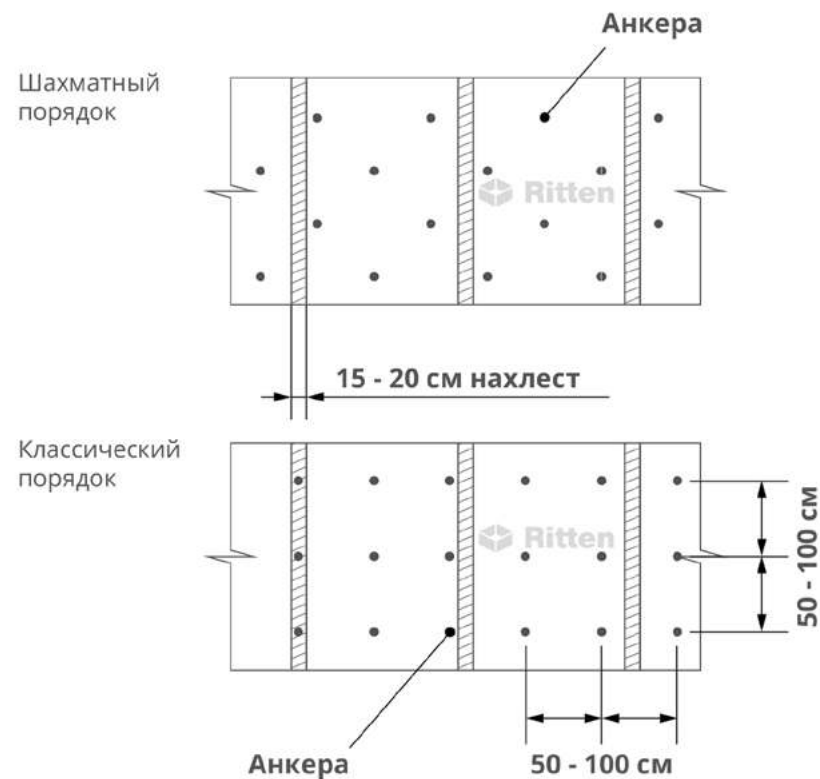
*Анкера – это металлические скобы диаметром 6 – 10 мм и длиной от 30 до 50 см.

Они бывают Г и П-образной формы и служат для надежного закрепления геотекстиля, предотвращая смещение материала.



Металлический анкер

СХЕМА АНКЕРОВКИ:



При нахлесте верхнее полотно должно перекрывать то, что находится ниже по склону, чтобы стекающая вода не могла подмыть слой геомата.

ШАГ №

04

ЗАПОЛНЕНИЕ ГРУНТОМ И ЗАСЫПКА



- 1 Сразу после укладки геомата высеять на материал 2/3 семян многолетних растений из расчета 60 г/м².
- 2 Если рядом с откосом находится водоем, то высаживать следует влаголюбивые растения.
- 3 Заполнить геомат грунтом сверху вниз и уплотнить так, чтобы в итоге сверху геомата оставался слой грунта толщиной 5-6 см.
- 4 Утрамбовать слой грунта вручную либо специнструментом.
- 5 Если на откосе предполагаются деревья или кустарники, то на поверхности геомата следует сделать надрез в форме креста и высадить в него растительность.



При укреплении береговой линии для засыпки также стоит использовать щебень фракциями 2-6 мм из расчета 15 кг/м².